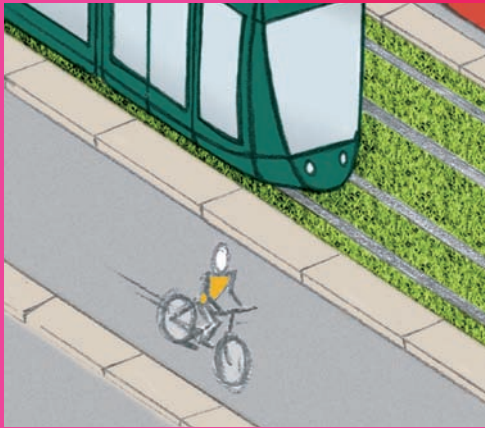




# 環境が変わる中、私たちの行動も変えていきましょう…

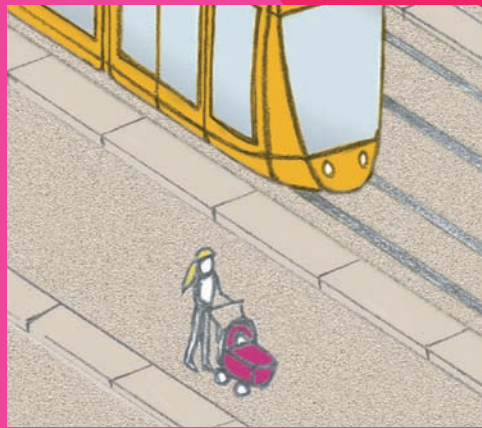
## 自転車やローラースケートの場合

- プラットフォームは通行しないようにしましょう。
- 混合歩道では、歩行者用の標識を守り、信号が青の場合以外は、横断しないようにしましょう。
- プラットフォームを横断する際は、十分注意しましょう。
- 交差点では、レール上に落ちないように、注意しましょう。
- 回送の際でもトラムは常に優先です。



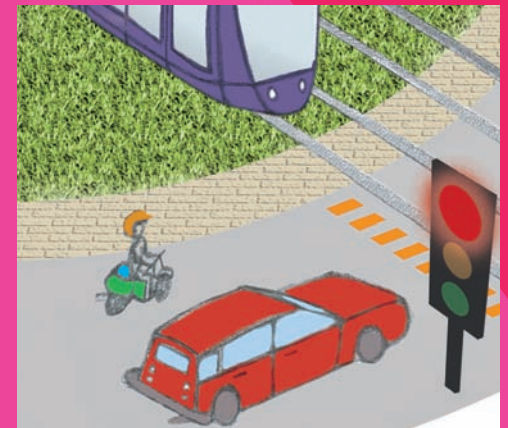
## 徒歩の場合

- 歩行者区域内でも、プラットフォーム上を歩かず、歩道を使用しましょう。
- 横断の際は横断歩道を使用しましょう。
- トラム到着を示す警鐘に注意しましょう。
- プラットフォーム付近では、ヘッドホンステレオや電話の使用は控えて下さい。
- トラムが駅に到着する際は、後ろに下がりがりましょう。



## 車やバイクの場合

- プラットフォーム上は通行しないようにしましょう。
- プラットフォーム上では駐車しないようにしましょう。
- 標識を守りましょう。
- 交差点に入る前に、路線上に誰もいないかどうか確認しましょう。
- 駅付近では、歩行者に注意しましょう。
- 回送の際でもトラムは常に優先です。



## 皆が守るべき7つの規則

- ① トラムはいかなる状況でも優先されます。
- ② プラットフォームへの侵入は、許可されている場所のみで可能です。
- ③ 交差点へ侵入前に、路面に誰もいないかどうか確かめましょう。
- ④ トラムはレール上を通過するため、回避操作ができません。
- ⑤ プラットフォームは完全にトラム専用です。
- ⑥ トラムは静かに通過するため、駅付近では特に十分に警戒しましょう。
- ⑦ 交差点では、特に注意しましょう。39トンもあるトラムを停車させるには、40m以上の距離を要します。